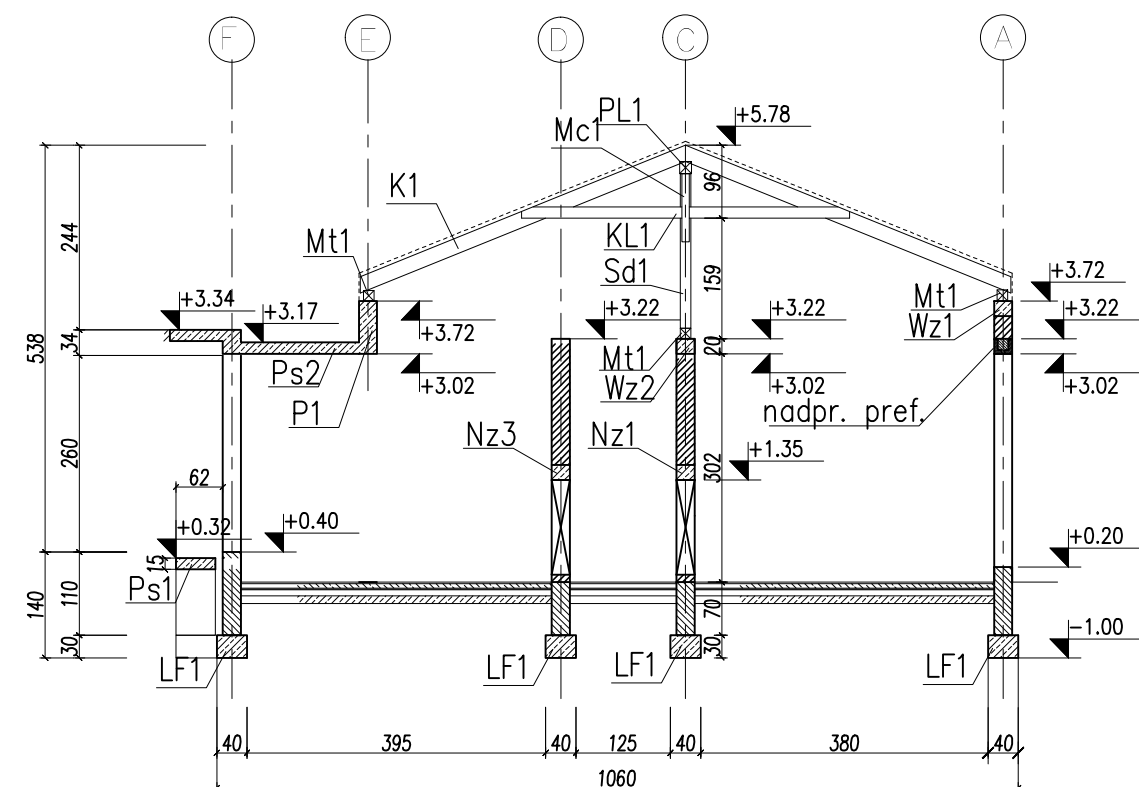


K1—krokień 8x20
KL1—kleszcze 2x3.2x15
PL1—płatew 16x16
Sd1—słupek 14x14
Mt1—murłata 14x14
Mc1—miec 10x10

UWAGI:
1. NIE SKALOWAĆ WYMIARÓW Z RYSUNKU.
2. WSZYSTKIE WYMIARY POWINNY BYĆ SPRAWDZONE W NATURZE
3. RYSUNEK POWINIEN BYĆ ANALIZOWANY W POŁĄCZENIU Z
ODNOŚNYMI RYSUNKAMI BRANŻOWYMI.

DREWNO C24

Przekrój A-A



Projektant:  Transprojekt-Warszawa Sp. z o.o.		Inwestor:  GDDKIA Oddział w Kielcach 25-950 Kielce, ul. Paderewskiego 43/45	
Nazwa obiektu	BUDOWA DWUJEZDNIOWEJ DROGI EKSPRESOWEJ S-7 na odcinku: Chęciny – Jędrzejów		
Adres obiektu	województwo Świętokrzyskie powiat kielecki: miasto Chęciny, gmina Chęciny, powiat jędrzejowski: gmina Sobków, gmina Jędrzejów		
Stadium	PROJEKT WYKONAWCZY		
	Projekt architektoniczno-budowlany		
Branża	KONSTRUKCJA		Nr kontraktu: PD-459
Tom	15/06	CZĘŚĆ RYSUNKOWA	Skala: 1:100
Tytuł rysunku	RZUT KONSTRUKCJI DACHU I PRZEKRÓJ A-A		Data: 02.2013
Stanowisko:	imię i nazwisko	specjalność	nr uprawnień
Projektant:	inż. Krzysztof Piotrowski	konstrukcja	MAZ/0011/P00K/06
Projektant:			
Sprawdzający:	mgr inż. Tomasz Pyciarz	konstrukcja	KL-36/2002